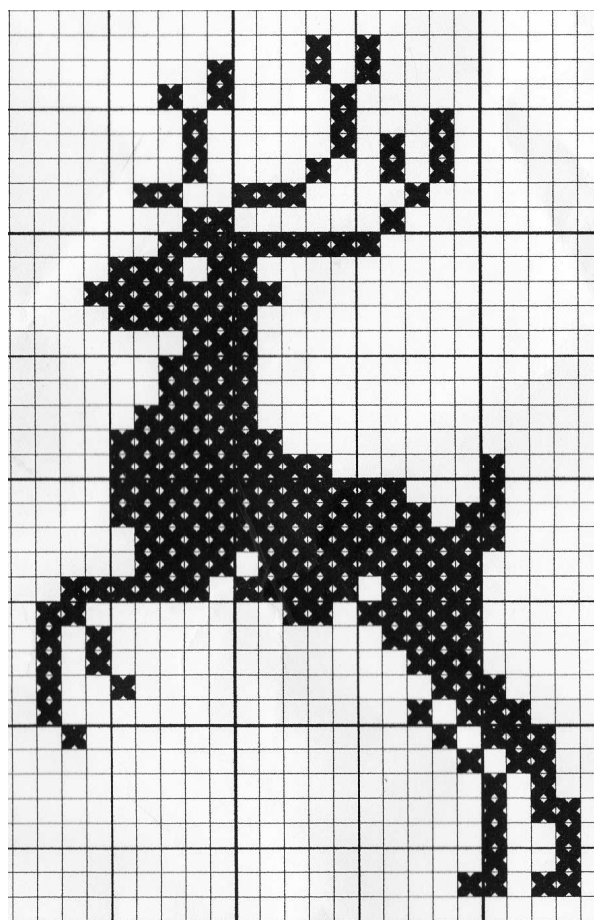


# Couronne de l'Avent avec Noeud Brodé





Le ruban est fait à partir d'une chute d'un métrage utilisé pour une nappe (8 ou 10 fils par centimètre).

Mais on n'est pas obligé d'attendre une chute, on peut aussi couper soi-même son ruban.

Pour réaliser le ruban de cet ouvrage, il faut une bande d'environ 70 cm sur 5 cm.

On surfilera le bord de cette bande avec la machine à coudre, en utilisant le point zig-zag de la plus grande des amplitudes, mais avec une longueur de point médiane, afin que le zig-zag soit large mais assez serré.

On reprendra le bord surfilé du ruban au crochet (crochet 1,50) avec un coton mercerisé fin et on fera des mailles serrées tous les 2 trous de la trame soûplement.

Faire 5 mailles serrées dans le même trou dans les angles.

La dentelle se fait à partir du 2ème tour. Plus la dentelle est simple, plus elle mettra la broderie en évidence.

Pour cette bordure, j'ai fait 6 brides dans une seule maille, puis une maille serrée dans la 3ème chaînette suivante, puis à nouveau 6 brides dans la prochaine 3ème chaînette etc...

L'angle est délicat. Faire 9 brides dans le coin avec beaucoup de soin et de délicatesse car c'est la partie qui s'abîme le plus facilement entre les doigts.

### **Voilà comment on plie le ruban pour former un nœud.**

Commencez par mettre le ruban à l'envers, puis ramenez les 2 extrémités sur le devant, puis lier le centre à l'aide d'une ficelle ou d'un ruban étroit.

Avec les surplus du ruban étroit, vous fixerez votre nœud à la couronne.

